

VENERDI 18 MAGGIO 2018

Anteprima Scuola in Festa

h. 20.30

CONCERTO TRA LE PAGINE

a cura **Allievi e Docenti I. Musicale**

Scuola Secondaria 1 Grado

Musica e Letture:

Soundtrack films &



Aula Magna "Tonino Nassuato"

Scuola Secondaria 1° "G. Pascoli" Noale

Posti disponibili 100 max



**RINGRAZIAMO PER L'AIUTO TUTTI
I GENITORI ED INSEGNANTI VOLONTARI**

Partner Scuola in Festa



SABATO 19 MAGGIO 2018

MOSTRA

h. 10.00



APERTURA MOSTRA DEL LIBRO

Un mondo di opportunità

Scuola Primaria "V. da Feltre" Noale



APERTURA ESPOSIZIONE

"UN LOGO PER LA MOSTRA"

Elaborati presentati dai bambini e ragazzi dell'ICN per il Concorso 2019/2021



Incontro con l'Autore

h. 10.15 e h. 11.30

TEO e LEO

a cura **Sara Stangherlin**

Letture & Laboratorio

per bambini 1^ e 2^ Primaria

Scuola Primaria "V. da Feltre" Noale

Posti disponibili 50 max (2 turni)

* Codice prenotazione: TEO1 - TEO2



Dalle h. 15.00 alle h. 17.00



LABORATORIO DELLA CARTA

a cura **Contrada S. Giovanni**

Sono sei laboratori con la carta (durata 20 min. circa) per conoscere i segreti di questa antica arte

Scuola Primaria "P.F. Calvi" Briana

Posti disponibili 10 max per laboratorio

*Codice prenotazione: CARTA (6 turni)



L'ORTO FORTUNATO

a cura **Alunni**

Scuola Primaria "P.F. Calvi" Briana

Visita aperta ai piccoli ortaggi

Laboratorio di calligrafia



h. 17.00

SE NON SCRIVO NON LEGGO

A cura **Antonio Ortolan**

Tecnica di calligrafia con pennino ed inchiostro

Scuola Primaria "V. da Feltre" Noale

Posti disponibili 20 max

* Codice prenotazione: ORTOLAN

Contributo € 1,00 a partecipante



h. 20.30 e h. 21.15

LETTURE IN CAMMINO NIGHT

a cura **Nordic Project**

Camminare ed ascoltare in cuffia al tramonto con la suggestione della Rocca, per bambini e ragazzi

Scuola Primaria "V. da Feltre" Noale

Posti disponibili 20 max (2 turni)

* Codice prenotazione: NIGHT 1 - NIGHT 2

Contributo € 1,00 a partecipante



h. 22.00

L'OCCHIO DI "BETTY"

a cura **Alessandro Porcu**

Guardiamo le stelle con il telescopio

Scuola Primaria "V. da Feltre" Noale

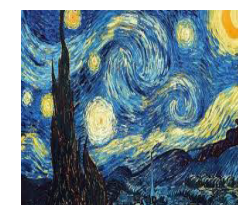


h. 23.30

Chiusura

MOSTRA ed ESPOSIZIONE

a domani



Dalle h. 23.45 alle h. 8.30

**NOTTE ALLA MOSTRA
DEL LIBRO**

Letture e Danze Irlandesi e Colazione il mattino

Portare: torcia, sacco a pelo e stuoia

Palestra Piccola Scuola "V. da Feltre" Noale

Posti disponibili 50 max

I bambini/ragazzi devono essere accompagnati.

* Codice prenotazione: NOTTE

Contributo € 3,00 a partecipante



DOMENICA 20 MAGGIO 2018



h. 9.00
Si riapre

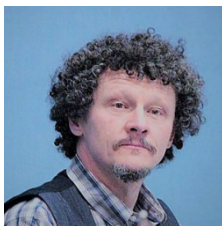
MOSTRA ed ESPOSIZIONE
Un mondo di opportunità



h. 9.00 e h. 9.40
LETTURE IN CAMMINO DAY
a cura **Nordic Project**
Camminare ed ascoltare in cuffia all'ombra della Rocca, aperto a tutti

Scuola Primaria "V. da Feltre" Noale
Posti disponibili 20 max (2 turni)
* Codice prenotazione: DAY 1 - DAY 2
Contributo € 1,00 a partecipante

Incontro con l'Autore



h. 10.00
STORIE PER ME E PER TUTTI
a cura **Luca Cognolato**
Insegnante, scrittore
 presenterà libri per bambini di 3^a e 4^a primaria

Posti disponibili 40
* Codice prenotazione: LUCA

Scuola Primaria "V. da Feltre" Noale



h. 11.30
Premiazione Concorso
UN LOGO PER LA MOSTRA
Alla presenza delle Autorità

Durante le giornate, potranno essere effettuati delle foto e video per i media e i social



h. 12.15
APERITIVO LETTERARIO
a cura **Mamme da Favola**
con **Dream Bar**



Giardino Scuola Primaria "V. da Feltre" Noale
Letture e Laboratorio con l'Autore



h. 15.00
ERIC E LUNA NEL PAESE DEI DRAGHI
a cura **Michela Salizzato**
Lettura aperta a tutti a seguire laboratorio Draghi per bambini della Primaria

Scuola Primaria "V. da Feltre" Noale
Posti disponibili laboratorio 15 max
* Codice prenotazione: DRAGHI



h. 17.00
NORDIC WALKING
a cura **Kardines**

Quattro passi, con i bambini, prima di chiudere.

Scuola Primaria "V. da Feltre" Noale



h. 18.15
IL GELATO DELLA MOSTRA
a cura Gelateria da Simone



h. 18.30 chiusura
MOSTRA ed ESPOSIZIONE
Arrivederci nel 2019 !



* Si consiglia di prenotare:
wapp o sms 347 4728 339
Indicare: Cognome e Nome - classe - codice prenotazione.



Con il patrocinio

Città di Noale
Assessorato alla
Pubblica Istruzione



Istituto Comprensivo Statale di Noale
Elisabetta "Betty"
Pierazzo

Scuola in Festa



VENERDI 18
SABATO 19
DOMENICA 20

MAGGIO 2018



Istituto Comprensivo Statale Noale

Scuola Infanzia "I. Calvino"
Scuole Primarie

"Duca d'Aosta" "P.F. Calvi" "C. Battisti" "V. da Feltre"
Scuola Secondaria 1° "G. Pascoli"



Clicca "Mi Piace" e Stai aggiornato
@ SIFNoale